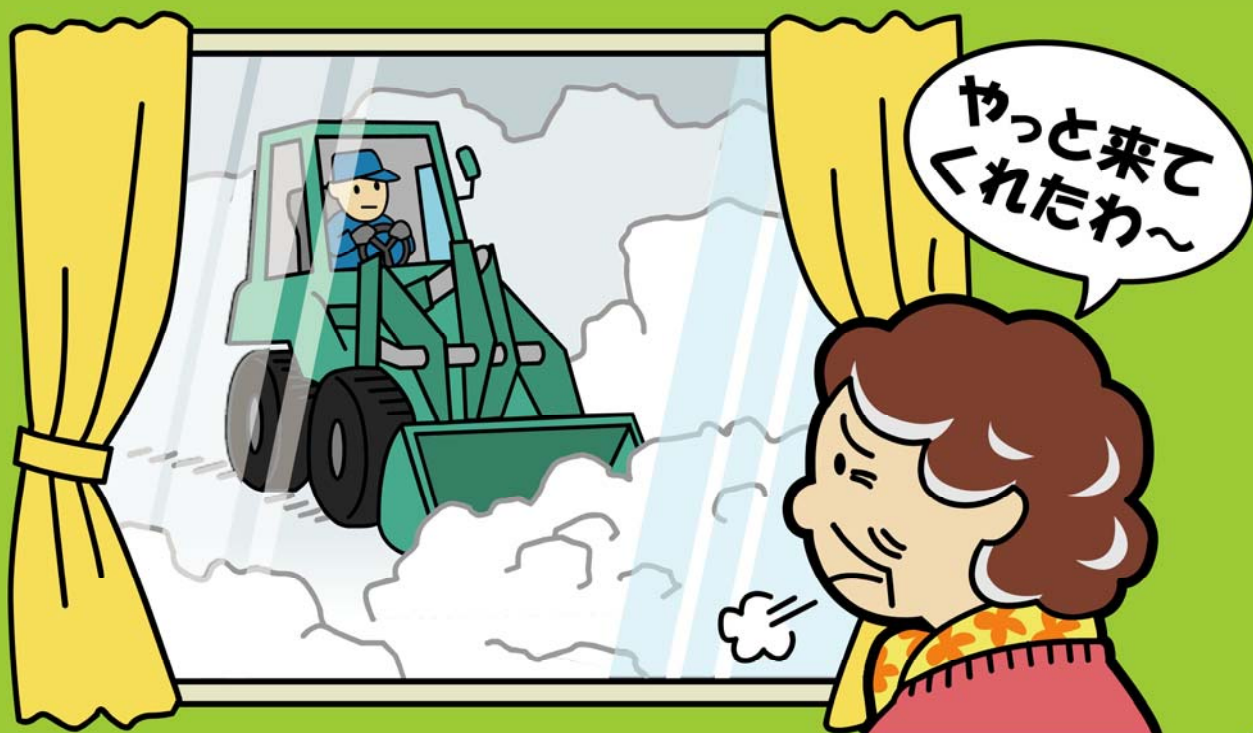


除雪・排雪サービスの 契約トラブルにご注意！



例年、大雪が続くと「契約回数どおり排雪されない」ので、実施されなかった分を返金してほしい」「電話をしてもつながらない」等の相談が多くなります。契約前に大雪の場合の対応について説明を聞いて確認し、納得した上で契約するようご注意ください。

契約トラブルの相談は

札幌市消費者センター(728-2121)へ